




Centre Intercommunal d'Action Sociale  
à l'Ouest de Rennes




# CIAS à l'Ouest de Rennes



## GUIDE PRATIQUE

Solidarités – Emploi  
Gérontologie & Handicap  
Lutte contre l'isolement  
Petite Enfance



**CIAS à l'Ouest de Rennes**  
Place Toulouse Lautrec  
BP 31 - 35310 MORDELLES

**Tél. 02 23 41 28 00**

Fax 02 23 41 28 09

[cias@cias-ouest-rennes.fr](mailto:cias@cias-ouest-rennes.fr)

[www.cias-ouest-rennes.fr](http://www.cias-ouest-rennes.fr)

Le Centre Intercommunal d'Action Sociale à l'Ouest de Rennes est un Établissement Public de Coopération Intercommunale (EPCI) œuvrant dans l'action sociale sur un territoire regroupant 7 communes : Bréal-sous-Montfort, Chavagne, Cintré, Le Rheu, Mordelles, Saint-Gilles, Vezin-le-Coquet, soit environ 36000 habitants.

Administration

Direction

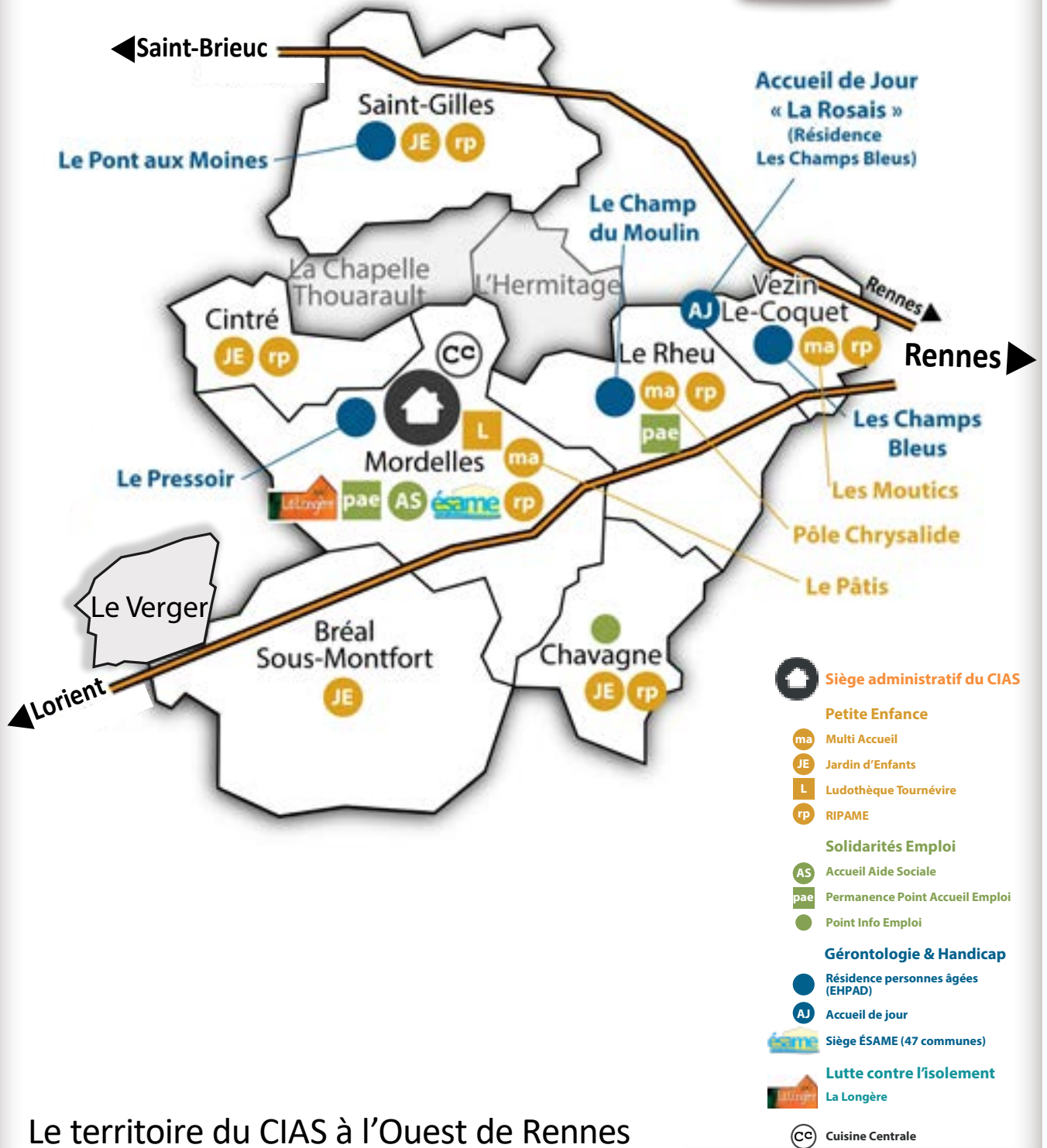
Ressources

Petite Enfance

Solidarités Emploi

Gérontologie & Handicap

**Centre Intercommunal d'Action Sociale à l'Ouest de Rennes**  
Bréal-sous-Montfort – Chavagne – Cintré – Le Rheu – Mordelles – Saint-Gilles – Vezin-le-Coquet



## Le territoire du CIAS à l'Ouest de Rennes

### Horaires d'ouverture

Le siège est ouvert au public  
du lundi au jeudi, de 9h00 à 12h00 et de 13h30 à 17h00  
et le vendredi, de 9h00 à 12h00 et de 13h30 à 16h00.

Des équipes pluri-disciplinaires  
composées de 300 salariés envi-  
ron, dispensent des prestations  
auprès de différents publics.



# Solidarités – Emploi

## Aide Sociale

### CONTACT

De 9h00 à 12h00 sans RDV,  
place Toulouse Lautrec à MORDELLES  
Tél : 02 23 41 28 00

[aidesociale@cias-ouest-rennes.fr](mailto:aidesociale@cias-ouest-rennes.fr)

### Aide Sociale Légale

- Couverture Maladie Universel (CMU-C)
- Revenu de solidarité active (RSA)
- Carte d'invalidité
- Allocation de Solidarité aux Personnes Âgées (ASPA)
- Aide Personnalisée à l'Autonomie (APA)
- Aide au paiement d'une Complémentaire Santé (ACS)

### Aide Sociale facultative

- Pour les personnes en difficultés financières.

### Dispositifs initiés par Rennes Métropole

- Gratuité des transports (Korrigo)
- Carte SORTIR !

## Point Accueil Emploi

### CONTACT

Tél : 02 90 02 36 41

[pae@cias-ouest-rennes.fr](mailto:pae@cias-ouest-rennes.fr)

### Les Permanences du PAE

- **À Le Rheu** [BUS 54 ou 76 / Arrêt L'Autre-Lieu]  
Médiathèque «L'Autre lieu»  
le lundi et le vendredi de 9h00 à 12h00

- **À Mordelles** [BUS 55 / Arrêt Église]  
au CIAS, le mardi et le jeudi de 9h00 à 12h00  
et sur RDV l'après -midi

- Sur RDV les après-midis.

### Permanences partenaires

**Mission Locale** : 1er et 3ème vendredi du mois  
de 9h00 à 12h00 et de 14h00 à 17h00  
sur rdv auprès de la Mission Locale au 06 20 49 57 86

**Conseiller Start'air** : le 3ème vendredi du mois  
à la permanence de Le Rheu,  
sur rendez-vous au 02 99 22 20 13

### Animatrices Locales d'Insertion

pour les bénéficiaires du Revenu de Solidarité Active/RSA  
sur rendez-vous au Centre Départemental d'Action Sociale  
CDAS Couronne Rennaise Nord-Ouest à PACÉ, 02 99 27 76 41

### BAIE CIDFF

les 2ème et 4ème mardis du mois de 13h30 à 17h00,  
sur RDV auprès du CIDFF au 02 99 30 80 89



Aide Sociale légale :  
Le CIAS a un rôle d'instructeur de dossier, il instruit des demandes pour des personnes en difficulté.

Aide Sociale facultative :  
pour les personnes en difficulté financière.



Le pae intervient pour 4 communes du CIAS (Chavagne, Cintré, Mordelles, Le Rheu) et par convention, pour Le Verger.

Le PAE,  
Point Accueil Emploi :  
un lieu-ressources,  
des conseils personnalisés

Pour aider  
à la recherche d'emploi,  
d'orientation,  
de formation

Mise en relation  
avec des employeurs  
et avec des partenaires



# Gérontologie & Handicap

## LES SERVICES DU DOMICILE

### Service d'Aide et d'Accompagnement à Domicile (SAAD).

Intervient sur les 7 communes pour les personnes âgées de plus de 60 ans.

Prestations complémentaires et adaptées à la situation de chacun pour les actes de la vie quotidienne.

CONTACT

Tél : 02 23 41 28 01

[spasad@cias-ouest-rennes.fr](mailto:spasad@cias-ouest-rennes.fr)

### Service de Soins Infirmiers à Domicile (SSIAD).

Ouvert de 7h00 à 12h45 et de 17h00 à 21h30, 7/7.

Aide aux actes de la vie quotidienne (soins d'hygiène, nursing, aide à la mobilisation ...)

- 58 places agréées dont : 50 places pour des personnes de plus de 60 ans

- et 5 places pour des personnes de moins de 60 ans atteintes de handicap physique,

- et 3 places pour personnes de moins de 60 ans atteintes de handicap psychique.

CONTACT

Tél : 02 23 41 28 01

[spasad@cias-ouest-rennes.fr](mailto:spasad@cias-ouest-rennes.fr)

### Equipe Spécialisée Alzheimer Mobile du Meu (ESAME).

Ouvert 7/7 de 8h00 à 20h00. En partenariat avec les centres Hospitaliers

de Montfort-sur-Meu et de Saint Méen le Grand. Intervient sur 50 communes.

CONTACT

Tél : 02 23 41 28 01

[spasad@cias-ouest-rennes.fr](mailto:spasad@cias-ouest-rennes.fr)

## LES RÉSIDENCES

CONTACT

Horaires secrétariat :  
Renseignements et RDV  
dans chaque résidence,  
du lundi au vendredi de  
10h00 à 17h00

Permanence alternée  
le samedi au Pressoir,  
au Pont-aux-Moines  
et aux Champs Bleus,  
de 10h00 à 17h00

### Le Champ du Moulin

1 rue Jean Moulin, 35560 LE RHEU

Tél : 02 99 60 91 60

[champdumoulin@cias-ouest-rennes.fr](mailto:champdumoulin@cias-ouest-rennes.fr)

Public : semi autonome à autonome

25 places / GIR 6-5-4

### Le Pressoir

10 rues des Déportés, 35310 MORDELLES

Tél : 02 99 60 00 00

[pressoir@cias-ouest-rennes.fr](mailto:pressoir@cias-ouest-rennes.fr)

Public : en perte d'autonomie ou dépendance lourde

47 places, dont 1 place d'hébergement temporaire

### Le Pont-aux-Moines

6 rue de la prouverie, 35590 SAINT GILLES

Tél : 02 99 64 64 19

[pontauxmoines@cias-ouest-rennes.fr](mailto:pontauxmoines@cias-ouest-rennes.fr)

Public : en perte d'autonomie ou dépendance lourde

50 places

### Les Champs Bleus

1 rue de Belle Ile, 35132 VEZIN-LE-COQUET

Tél : 02 90 02 38 00

[champsbleus@cias-ouest-rennes.fr](mailto:champsbleus@cias-ouest-rennes.fr)

Public : maladie d'Alzheimer et déficiences cognitives

74 places

«La Rosais» Accueil de jour, aux Champs Bleus

10 places dédiées aux personnes  
souffrant d'une déficience cognitive





## Le Portage de repas à domicile

Ce service peut être utilisé de manière ponctuelle, (par exemple après un retour d'hospitalisation), ou régulière. Déduction des impôts possible et possibilité de prise en charge dans le cadre de l'APA ou des caisses de retraite.

## LE PORTAGE DE REPAS A DOMICILE



### LE SERVICE

- . Livraison à domicile du lundi au dimanche (le repas du dimanche est livré le samedi)
- . Menus équilibrés adaptés aux régimes
- . Sur demande, les repas peuvent être servis en texture modifiée (haché, mouliné)

## La Téléassistance

Possibilité de prise en charge dans le cadre de l'APA ou des caisses de retraite.



# Lutte contre l'isolement

Lieu ressource intercommunal : La Longère

Place Toulouse Lautrec 35310 MORDELLES

Tél : 02 90 02 36 36

[laongere@cias-oues-rennes.fr](mailto:laongere@cias-oues-rennes.fr)

- Un lieu ressource intercommunal, La Longère
- L'aide aux aidants familiaux de personnes en perte d'autonomie ou en situation de handicap.
- Le soutien aux personnes isolées ou subissant la solitude.
- Des actions pilotés par une coordinatrice, l'implication des services à domicile un réseau de 60 bénévoles l'agrément service civique les missions MONALISA
- L'organisation de visites à domicile selon les informations reçues des acteurs sociaux, médecins, ou les signalements venant des communes.

Prévention  
santé  
autonomie

Monalisa  
NATIONAL NETWORK FOR THE WELL-BEING OF ELDERLY

être  
aidant



Le Domicile

La Longère

Les Résidences

## RIPAME

CONTACT  
Tél. : 02 90 02 36 85  
[ripame@cias-ouest-rennes.fr](mailto:ripame@cias-ouest-rennes.fr)

Le RIPAME propose des permanences d'informations, des ateliers d'éveil, des soirées sur la thématique «Petite enfance»

### Permanences d'informations avec ou sans RDV

CHAVAGNE	Mardi de 14h00 à 18h00	Mairie
CINTRÉ	Jeudi (semaines impaires) de 14h00 à 18h00	Maison des P'tits Bouts
LE RHEU	Mercredi de 9h00 à 12h30 et Jeudi (semaines paires) de 13h30 à 17h00	Médiathèque «L'autre Lieu»
MORDELLES	Vendredi de 8h45 à 12h30	Médiathèque «L'autre Lieu»
SAINT GILLES	Jeudi de 14h00 à 18h00	Siège administratif du CIAS
VEZIN-LE-COQUET	Mercredi de 13h30 à 17h30	Mairie

### Ateliers d'éveil / Une matinée de jeux libres, de détente et de découvertes

CHAVAGNE	Mercredi de 9h15 à 11h15	Local 1.2.3 Soleil - rue de La Croix Verte
CINTRÉ	Mardi de 9h30 à 11h30	Maison des P'tits Bouts - rue de Rennes
LE RHEU	Jeudi et Vendredi de 9h30 à 11h30	Centre d'animation La Cranais 1 rue des Béruchets 1er Jeudi du mois Centre administratif rue du Docteur Wagner
MORDELLES	Mardi et Jeudi de 9h30 à 11h30	Pôle Enfance Le Pâtis route de Cintré
SAINT-GILLES	Lundi ou Jeudi de 9h30 à 11h30	Pôle Enfance rue du Pont-aux-Moines
VEZIN-LE-COQUET	Lundi (semaines paires) et Mardi de 9h30 à 11h30	Centre de loisirs Les Korrigans rue du Stade

## MULTI-ACCUEILS

### LE RHEU

Tél : 02 99 60 86 68 [mae.lerheu@cias-ouest-rennes.fr](mailto:mae.lerheu@cias-ouest-rennes.fr)  
3 avenue du Clos Joury  
du Lundi au Vendredi, de 7h15 à 19h30  
de 25 à 40 places (agrément modulé)

### MORDELLES

Tél : 02 99 85 10 08 [mae.mordelles@cias-ouest-rennes.fr](mailto:mae.mordelles@cias-ouest-rennes.fr)  
Ferme du Pâtis, Route de Cintré  
du Lundi au Vendredi, de 7h30 à 18h30  
Fermé 3 semaines en août et 1 semaine en décembre  
20 places

### VEZIN-LE-COQUET

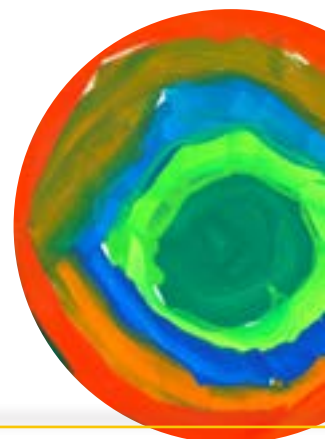
Tél : 02 99 26 37 50 [mae.vezin@cias-ouest-rennes.fr](mailto:mae.vezin@cias-ouest-rennes.fr)  
7bis rue de Rennes  
du Lundi au Vendredi, de 8h00 à 18h30  
Fermé 3 semaines en août  
et 1 semaine à chaque période de vacances scolaires  
12 places



**RIPAME**  
Le Relais Intercommunal Parents Assistants Maternels Enfants est le premier lieu d'information autour de l'accueil du jeune enfant pour les parents, futurs parents, et professionnels de la petite enfance.



**MULTI-ACCUEILS**  
Des professionnels de la petite enfance accueillent les enfants de 2 mois ½ à 4 ans et leurs familles. L'accueil peut se faire de façon régulière ou occasionnelle, voire très ponctuelle dans des situations d'urgence, permettant aux familles de concilier vie familiale et vie professionnelle



# Ludothèque Tournévire

## CONTACT

Tél. : 02 90 02 36 83

[ludotheque@cias-ouest-rennes.fr](mailto:ludotheque@cias-ouest-rennes.fr)

Espace de jeux tout public, la ludothèque « Tournévire » se situe à Mordelles à la Ferme du Pâtis.

La ludothèque permet de jouer sur place et d'emprunter des jeux.

Des animations événementielles et des animations régulières sont proposées (Bébé Ludo par exemple) .

Il est également possible de louer des jeux géants, pour une fête familiale, ou le temps d'un weekend.

## Ouvert

Mardi de 16h00 à 19h00

Mercredi de 10h00 à 12h00 et de 15h00 à 19h00

Vendredi de 16h00 à 19h00

Samedi de 10h00 à 12h30

Vacances scolaires (sauf Noël)

Mardi, Mercredi, Vendredi

de 10h00 à 12h00 et de 15h00 à 19h00.



# Jardins d'enfants

Le jardin d'enfants permet une première approche de la vie en collectivité avant l'entrée à l'école maternelle. Chaque semaine dans un même groupe, votre enfant à partir de 15 mois, apprend à se séparer du milieu familial et à s'adapter à la vie sociale.

## **Bréal-sous-Monfort**

Lundi, mercredi, jeudi de 9h00 à 12h00.

Résidence de la Madeleine, 8 contour de la Madeleine.

## **Chavagne**

Mardi, vendredi, de 9h15 à 12h15.

1,2,3 soleil, rue de la Croix Verte.

## **Cintré**

Lundi, mercredi, de 9h00 à 12h00.

Maison des P'Tits Bouts, 2 Rue de Rennes.

## **Saint-Gilles**

Mardi et vendredi, de 9h00 à 12h00.

Pôle enfance, rue du Pont-aux-Moines.

## CONTACT

Tél : 02 90 02 36 85

[jardinsdenfants@cias-ouest-rennes.fr](mailto:jardinsdenfants@cias-ouest-rennes.fr)







**CIAS** Solidarités – Emploi  
**à l'Ouest** Gérontologie & Handicap  
**de Rennes** Lutte contre l'isolement  
 Petite Enfance